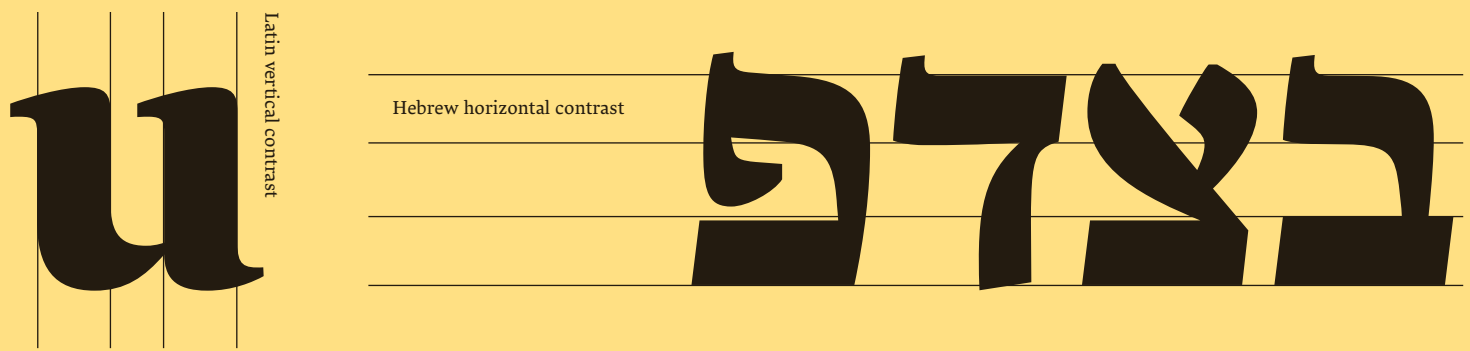


About	<p><b>Lava</b> (2019/2023) is a high-legibility editorial typeface, initially designed by Peter Bil'ak for <i>Works That Work</i> magazine. It is legible and harmonious at small sizes, sophisticated and elegant at large sizes. Hebrew usually is written with a pen cut at a 60° angle, so unlike the Latin, the typographical contrast is reversed — the horizontal strokes are thick, and the verticals are thin. The extremely high contrast of the Latin heavyweights uncovers the whiteness of the typical Hebrew text-image. This observation elicited a reassessment of the density of Hebrew forms to achieve a harmonious text-image, especially when considering the blend of Latin words within Hebrew text. Furthermore, adjustments were made to the horizontal and vertical proportions of the typeface, along with its stroke weight distribution.</p>	
Design	<p>Peter Bil'ak (Latin, 2013) Michal Sahar (Hebrew, 2019)</p>	
Styles	<p>Thin דקיק <i>Thin Cursive</i> דקיק קורסיב</p>	<p><b>Bold</b> בולד <b>Bold Cursive</b> בולד קורסיב</p>
	<p>Regular רגיל <i>Regular Cursive</i> רגיל קורסיב</p>	<p><b>Heavy בלאק</b> <b>Heavy Cursive</b> בלאק קורסיב</p>
	<p>Medium מדיום <i>Medium Cursive</i> מדיום קורסיב</p>	
Language Systems	<p>עברית Latin Extended</p>	
Formats	<p>otf; ttf; woff; woff2</p>	

OpenType Features	
Small Capitals	<p>18<sup>th</sup> Century המאה ה־18 39 Min. דקות 39</p>
Standard Ligatures	<p>flowing flowing first first Difference Difference efficiency efficiency efflux efflux</p>
Disc. Ligatures	<p>fjord fjord cliffjumper cliffjumper hoofbeat hoofbeat schorfheide schorfheide kafka kafka</p>
circles no. SS02	<p>אולם ③ שורה ⑧ אולם 3 שורה 8</p>
circles no. SS03	<p>אולם ③ שורה ⑧ אולם 3 שורה 8</p>
Fractions	<p>1/3 lemon ⅓ lemon</p>
Slashed Zero	<p>cat. 00736251 cat. 00736251</p>



Lava Heavy showing Hebrew and Latin reversed contrast



Lava Latin and Hebrew measurements





13.7563° N  
100.5018° E

5

## Bangkok בנגקוק

בנגקוק היא מטרופולין תוסס, מלא במקדשים וארמונות  
יפהפיים, שווקים אותנטיים, ונהר גדול שהוא עדיין עורק חיים  
חשוב בליבה של העיר

### מתחם ארמון המלך

אתר חובה בעיר ואולי סימן ההיכר הבולט ביותר שלה. המתחם הענקי (שלא כולו פתוח לציבור) מכיל עשרות מבנים, ארמונות ומקדשים שנבנו החל מ-1782, כדי לשמש ארמון וחצר למלך החדש רמה ה-1 ולשושלתו, שושלת צ'קרי. אפשר לבקר בחלקים מהארמון, לראות את הכתר העתיק של המלך בארמון אמרינדה, לראות חלק מהארמון המלכותי הישן (בשנת 1946 עבר משכן המשפחה המלכותית לרובע דוסיט, בשל מותו המסתורי של המלך, אחיו הבכור של המלך הנוכחי, שנמצא ירוי בארמון. שימו לב: אסור לדבר על הנושא הזה בפומבי), לבקר בארמון דוסיט המפואר ובמוזיאון הארמון.

האתר המקודש ביותר במתחם הוא מקדש פרה קאו (Wat Phra Kaew). במקדש הזה, בתוך תיבת זכוכית הממוקמת גבוה על הקיר וכמעט נסתרת לגמרי מהקהל, נמצא הבודהה מאיזמרגד, פסל קטן למדי שנחשב לחפץ המקודש ביותר בבודהיזם התאילנדי. מקורותיו לא לגמרי ידועים, אך פולחנו החל כבר במאה ה-14. הוא כנראה גם לא עשוי מאיזמרגד אלא מאבן חן ירוקה אחרת, אך כל זה לא משנה למיליוני המאמינים המבקרים פה מדי שנה. המלך עצמו מחליף את גלימותיו של הפסל, העשויות רקמת זהב טהור, בטקס מקודש ארבע פעמים בשנה.

407 Na Phra Lan Road,  
Ko Rattanakosin, Bangkok

Lava Thin / Heavy Cursive 16 pt.

האתר המקודש ביותר במתחם הוא **מקדש פרה קאו** (**Wat Phra Kaew**). במקדש הזה, בתוך תיבת זכוכית הממוקמת גבוה על הקיר וכמעט נסתרת לגמרי מהקהל, נמצא הבודהה מאיזמרגד, פסל קטן למדי שנחשב לחפץ המקודש ביותר בבודהיזם התאילנדי. מקורותיו לא לגמרי ידועים, אך פולחנו החל כבר במאה ה-14. הוא כנראה גם לא עשוי מאיזמרגד אלא מאבן חן ירוקה אחרת, אך כל זה לא משנה למיליוני המבקרים פה מדי שנה. המלך עצמו מחליף את גלימותיו של הפסל, העשויות רקמת זהב טהור, בטקס מקודש ארבע פעמים בשנה.

407 Na Phra Lan Road,  
Ko Rattanakosin, Bangkok

**מֵאֲזֵנִים** 14 ז' [שורש א־ז־ן] אֵזֶן במשמעות שקילה ומדידה: "וַיִּתֵּר שֶׁהָיָה קֵהֶלֶת חָכָם עוֹד לְמַד דַּעַת אֶת הָעָם וְאֵזֶן וַחֲקֹר תִּקְוֹן מְשָׁלִים הַרְבֵּה" (קהלת יב, ט). ואולם התרגומים הקדומים ורוב הפרשנים קשרו זאת דווקא למילה אֵזֶן במשמע 'האזין'. | "מִי מֵדַד בְּשֶׁעָלוּ מַיִם וְשָׁמַיִם בְּזֶרֶת תִּכְוֶן וְכָל בְּשֶׁלֶשׁ עֶפְרָר הָאָרֶץ וְשָׁקֵל בְּפָלֶס הָרִים וַיִּגְבְּעוֹת בְּמֵאֵזֵנִים" (ישעיהו מ, יב). רבים סבורים כי המילה **מֵאֲזֵנִים** גזורה מן המילה אוֹזֶן, ולא היא. אומנם בעברית שתי המילים נראות שייכות לאותו השורש, אך מן הערבית והארמית עולה בבירור שמדובר בשורשים שונים. צורתה הערבית של המילה אֵזֶן היא אֵזֶן וּבֵאֲרָמִית אֵזֶן. הערבית משמרת את העיצור השמי הקדום ד' (הגייתו כמו *th* במילה *this*), ואילו בעברית הוא נעתק דרך קבע ל-ז ובארמית ל-ז. לעומת זאת המקבילה הערבית של **מֵאֲזֵנִים** היא **מֵיזָן** ב-ז רגילה, וכך גם בארמית: **מוֹזְנָן**, **מוֹזְנִיא**. 24 ז' קבוצת כוכבים בכיפת השמים: הכוכב הקרוב ביותר **במֵאֲזֵנִים** נמצא במרחק 77 שנות אור מכדור הארץ. 34 ז' אחד המזלות בגלגל המזלות: אנשים שנולדו בין ה-23 בספטמבר ל-23 באוקטובר הם בני **מֵזַל מֵאֲזֵנִים**. [מֵאֲזֵנִים, מֵאֲזֵנִי].

**Libra** ►n. From Latin *scala*, usually in plural *scalae* ►1. (in ancient Rome) a unit of weight, equivalent to 12 ounces (0.34 kg). It was the forerunner of the pound. ►2. a pair of scales, balance ►3. a level (a device for making horizontal). ►4. **Libra** is the seventh astrological sign in the Zodiac. It spans the 180–210th degree of the zodiac, between 180 and 207.25 degree of celestial longitude. Under the tropical zodiac, Sun transits this area on average between (northern autumnal equinox) September 23 and October 22, and under the sidereal zodiac, the sun currently transits the constellation of *Libra* from approximately October 16 to November 17: Why in the world have I waited till the day your *libra* gets its nihil obstat from Christopher Lemondrop to send you a note. [**libra**; plural noun: **librae**].

מוזיאון הגוגנהיים  
אבו-דאבי

Abu Dhabi  
Guggenheim

Lava Thin / Regular 96 pt. [Arabic not released]

מוזיאון הגוגנהיים  
אבו-דאבי

ابو ظبي غوغنهايم

Abu Dhabi  
Guggenheim  
Museum



**disco/disco**  
 בצלאל/בצלאל מקלט/מקלט  
 קיסר/קיסר שישליק/שישליק  
**Alcohol/Alcohol**  
 הזורע/הזורע  
 במדבר/במדבר  
**disco/disco**  
 בצלאל/בצלאל מקלט/מקלט  
 קיסר/קיסר שישליק/שישליק  
**Alcohol/Alcohol**  
 הזורע/הזורע  
 במדבר/במדבר  
**disco/disco**  
 בצלאל/בצלאל מקלט/מקלט  
 קיסר/קיסר שישליק/שישליק  
**Alcohol/Alcohol**  
 הזורע/הזורע  
 במדבר/במדבר  
**disco/disco**  
 בצלאל/בצלאל מקלט/מקלט  
 קיסר/קיסר שישליק/שישליק  
**Alcohol/Alcohol**  
 הזורע/הזורע  
 במדבר/במדבר  
**disco/disco**  
 בצלאל/בצלאל מקלט/מקלט  
 קיסר/קיסר שישליק/שישליק  
**Alcohol/Alcohol**  
 הזורע/הזורע  
 במדבר/במדבר

ג'יין פונדה  
**Jane Fonda**  
 as **Barbarella**  
 היא ברברלה

Lava Light / Bold Cursive 14 pt.

ג'ון פיליפ לו פיג'ר אניטה פאלנברג המלכה הגדולה  
 מילו אושי דוראן-דוראן מרסל מרסו פרופ' פינג  
 דיוויד המינג דילדאנו קלוד דולפין נשיא כדור הארץ  
 הוגו טוגנזי פארק הנד ורוניק ונדל קפטן ירח  
 סרז' מארקנד קפטן שמש קתרין שבליר סטומוקסיס  
 מרי תרזה שבליר גלוסינה  
 במאי רוג'ר ואדים

John PhillipLaw as **Pygar**  
 Anita Pallenberg as **The Black Queen,**  
**Great Tyrant of Sogo**  
 Milo O'Shea as **Durand-Durand**  
 Marcel Marceau as **Professor Ping**  
 David Hemmings as **Dildano**  
 Claude Dauphin as **The President of Earth**  
 Ugo Tognazzi as **Mark Hand**  
 Véronique Vendell as **Captain Moon**  
 Serge Marquand as **Captain Sun**

Lava Thin and Heavy

akzc	גבעזץ
akzc	גבעזץ
<b>akzc</b>	<b>גבעזץ</b>
<b>akzc</b>	<b>גבעזץ</b>

